



Court métrage à Montmartre

12 logements collectifs

4 Passage Ramey 75018 Paris



Dates

Concours : 2013
Début de chantier : Janvier 2015
Livraison : Novembre 2016

Site

4 passage Ramey 75018 Paris

Maîtrise d'ouvrage

Immobilière 3F
159, rue Nationale 75013 Paris

Architectes

Florence Clausel-Borel Architecte
Frédéric Borel & associés

BET

SIBAT (tous corps d'état)

Entreprise générale

TEMPERE Construction

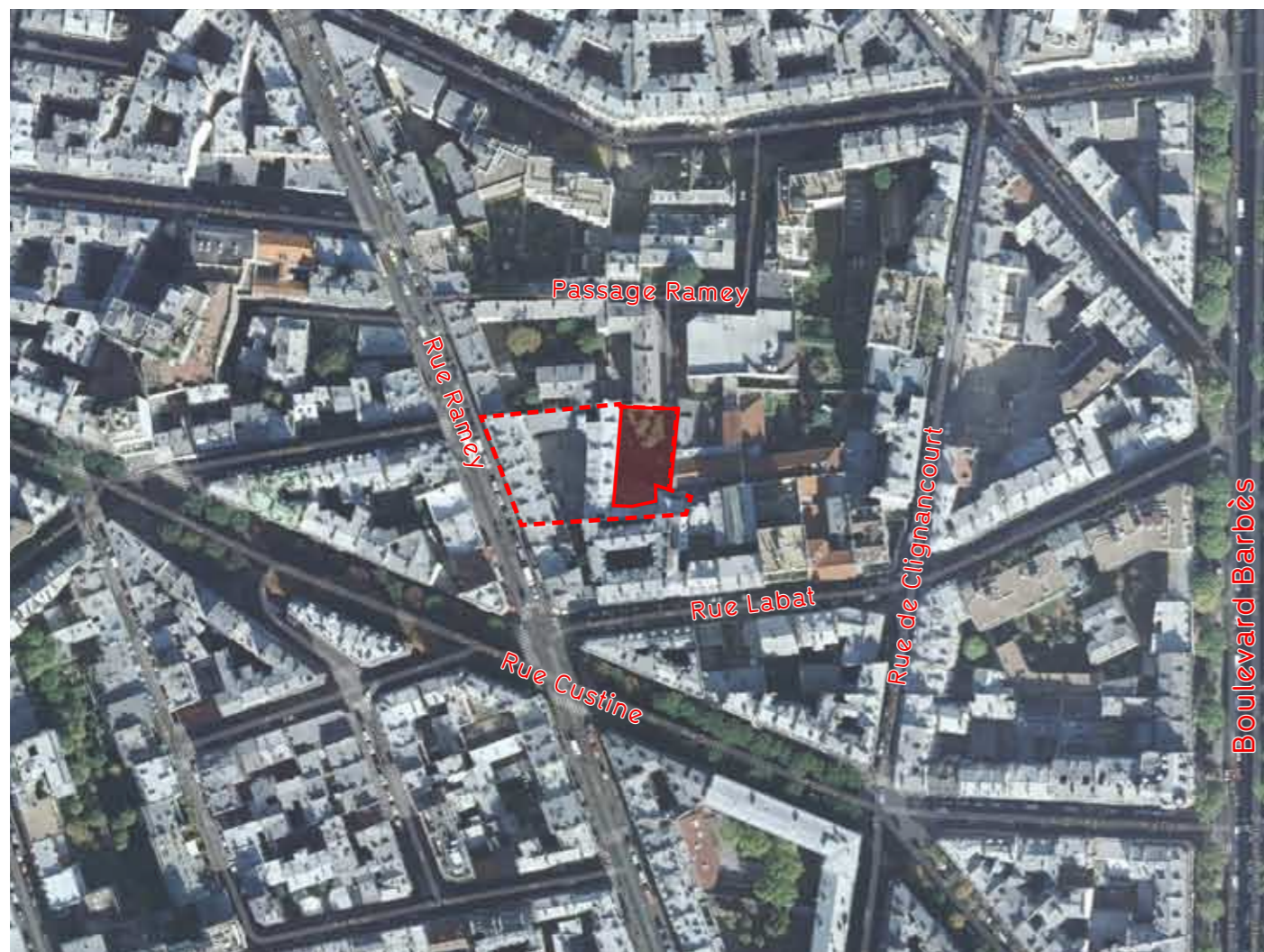
Surfaces

645 m² SHAB
650 m² SU

Typologies

4 T1 simplex
1 T2 simplex
3 T2 duplex
1 T3 simplex
1 T4 simplex
1 T4 duplex
1 T5 triplex

LE SITE



Plan de situation



Vue depuis le jardin bas

mars 2013



Escalier de Montmartre - Brassai - 193



La rue du Mont Cenis - G.Caillebotte - 1880



Vue depuis le jardin bas

novembre 2016



Vue des contreforts et des caves du 36 rue Ramey

mars 2013



Vue depuis la terrasse haute

mars 2013



Vue depuis le jardin bas vers les duplex

novembre 2016



Vue depuis la terrasse haute

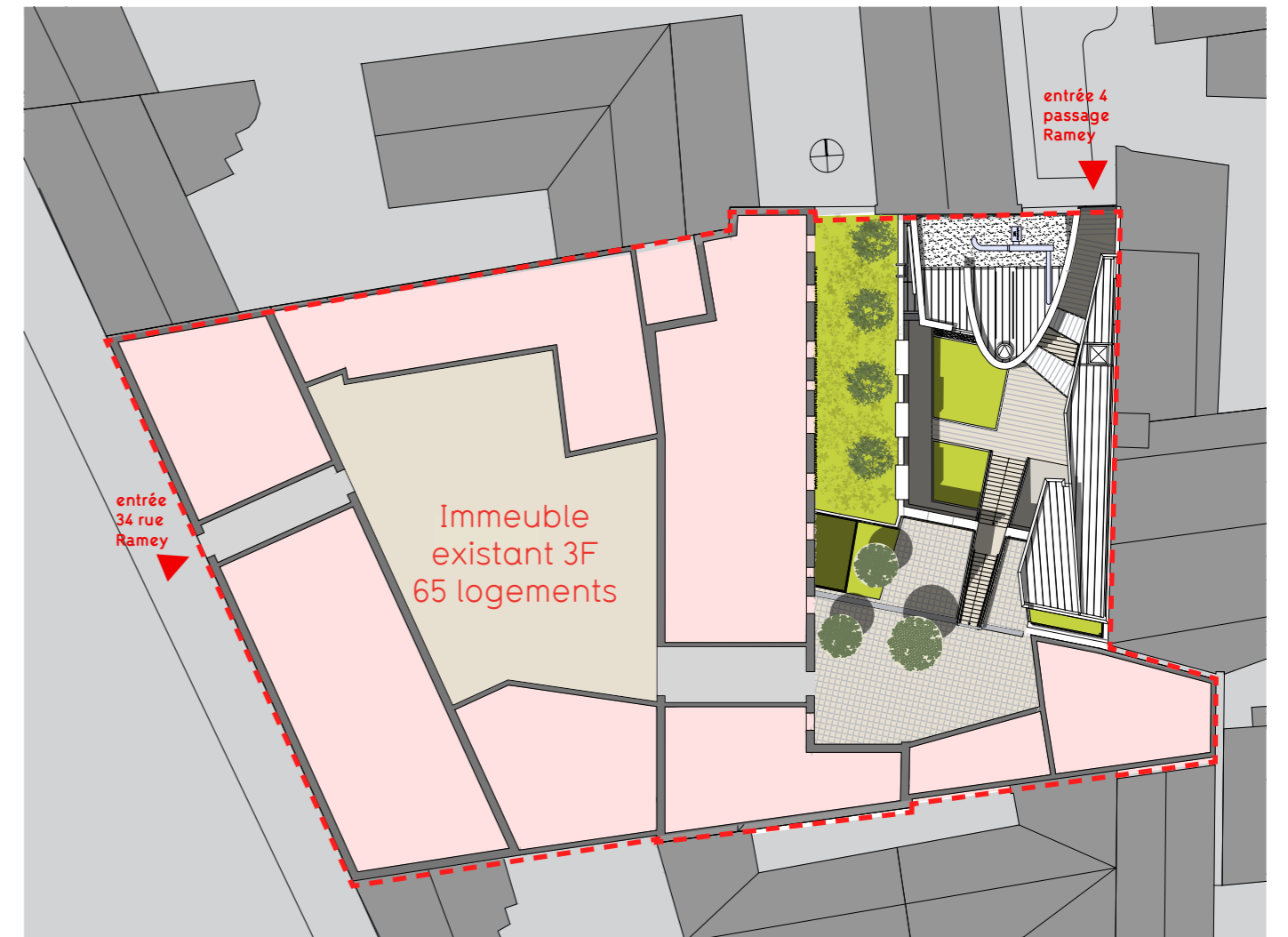
novembre 2016

Profiter des caves existantes

S'ouvrir sur l'horizon



PLAN MASSE & COUPE

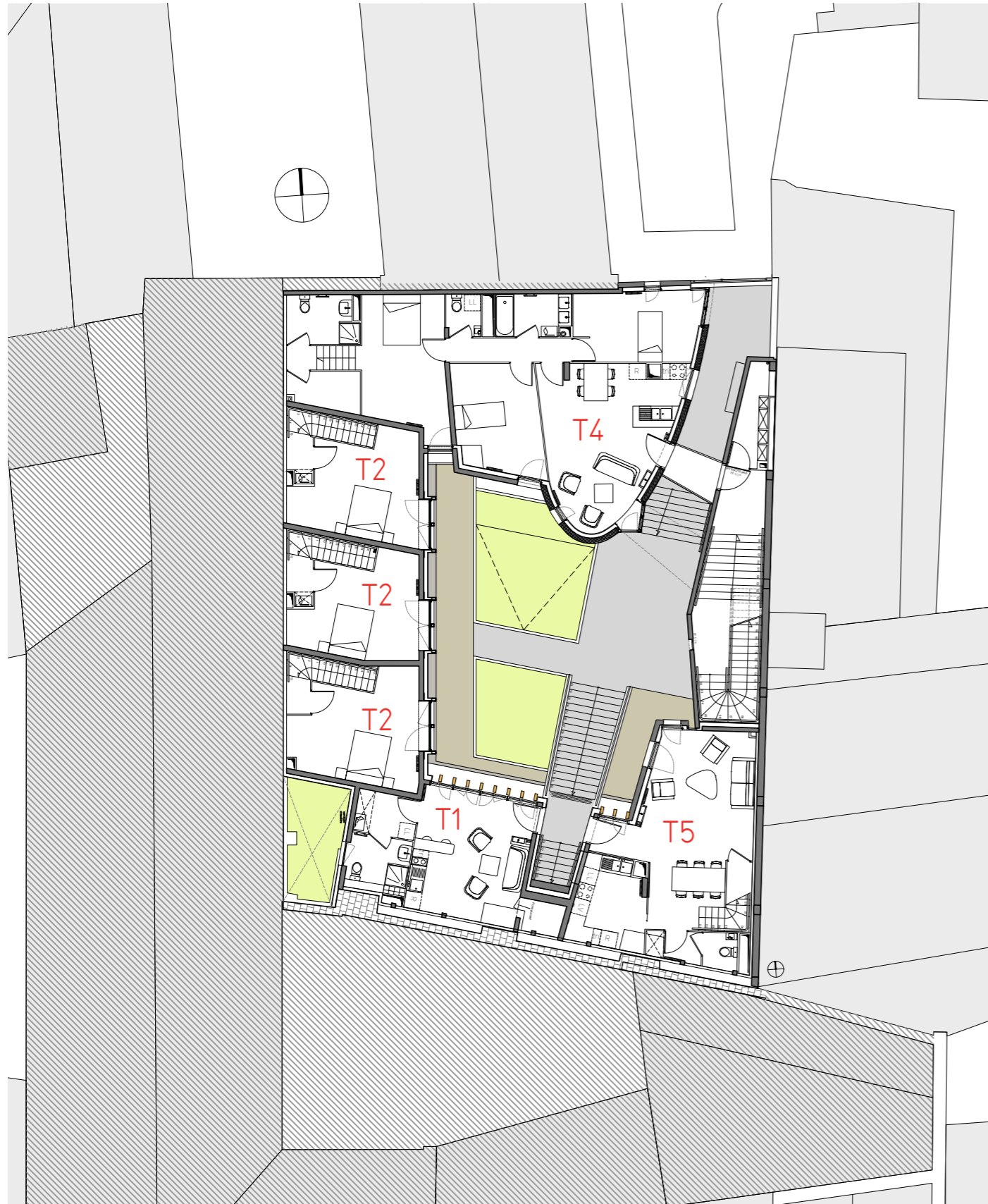


Plan masse



Façade Ouest

PLANS du R+1



Ech : 1/200

LES LOGEMENTS



Séjour du T2 duplex du bâtiment B (Pièces d'eau dans les anciennes caves du bâtiment existant)



Chambre du T4 duplex du bâtiment A



Séjour du T3 au RDC du bâtiment C



Cuisine du T5 triplex du bâtiment C



Studio du bâtiment A



Salle de Bain du T4 duplex du bâtiment A



Paysage urbain de Montmartre

Nous avons développé un projet qui restitue et valorise le paysage urbain existant. Il met en scène la géographie naturelle du site caractérisée par ses forts dénivelés et ses pignons, propre aux quartiers de Montmartre.

Un parcours qui se lit comme un récit

Le projet se développe depuis le Passage Ramey par une succession de plans horizontaux en terrasses qui vont distribuer les logements. Un escalier central, reprend l'esprit du quartier et relie le niveau d'accès depuis le Passage Ramey à celui de l'opération existante situé sept mètres au-dessus (correspondant au niveau d'accès depuis la rue Ramey).

Un espace aéré

Les volumes bâtis s'installent contre les pignons et les contre-fort existants. Les logements s'organisent autour d'un jardin central. Une terrasse minérale haute prolonge la terrasse existante, reliant ainsi les 2 opérations. Un jardin paysagé vient habiter le toit des « logements - ateliers ». Du fait des dénivelés du terrain, ce jardin se situe au rdc du bâti existant.

Des logements, ateliers – maisons ouverts sur un jardin

Prolongeant l'esprit montmartrois, les logements ont été pensés comme de véritables ateliers-maisons. Les accès sont individualisés ou semi-individuels: en accès direct depuis le rez de chaussée ou depuis l'escalier central. Des passerelles desservent les appartements du bâtiment sur rue. Les logements s'organisent en simplex, duplex et triplex.

S'ouvrir sur l'horizon, sur le ciel et le lointain

Malgré l'étroitesse du lieu, nous avons cherché à donner une dynamique des volumes organisés pour libérer des vues et des transparences. L'espace du projet a été composé pour s'ouvrir sur l'horizon, le ciel, le lointain et donner de la profondeur à cet îlot singulier.

L'entrée principale, Passage Ramey, laisse apercevoir le paysage intérieur, la cour et son grand escalier, comme une invitation à parcourir la ville.

FREDERIC BOREL ARCHITECTE

27, rue Jean Dolent
75014 Paris
agence@fredericborel.fr
www.fredericborel.fr

Agence Clausel-Borel architecte

2, passage des entrepreneurs
75015 Paris
tel: 01 42 77 04 82
agence.fcb@orange.fr
www.agence-clausel.borel.com

SIBAT

17, rue Froment
75011 Paris
contact@sibat.fr
www.sibat.fr

TEMPERE Construction

1, rue Lavoisier
95660 Champagne sur Oise
contact@tempere-construction.com
www.tempere-construction.fr